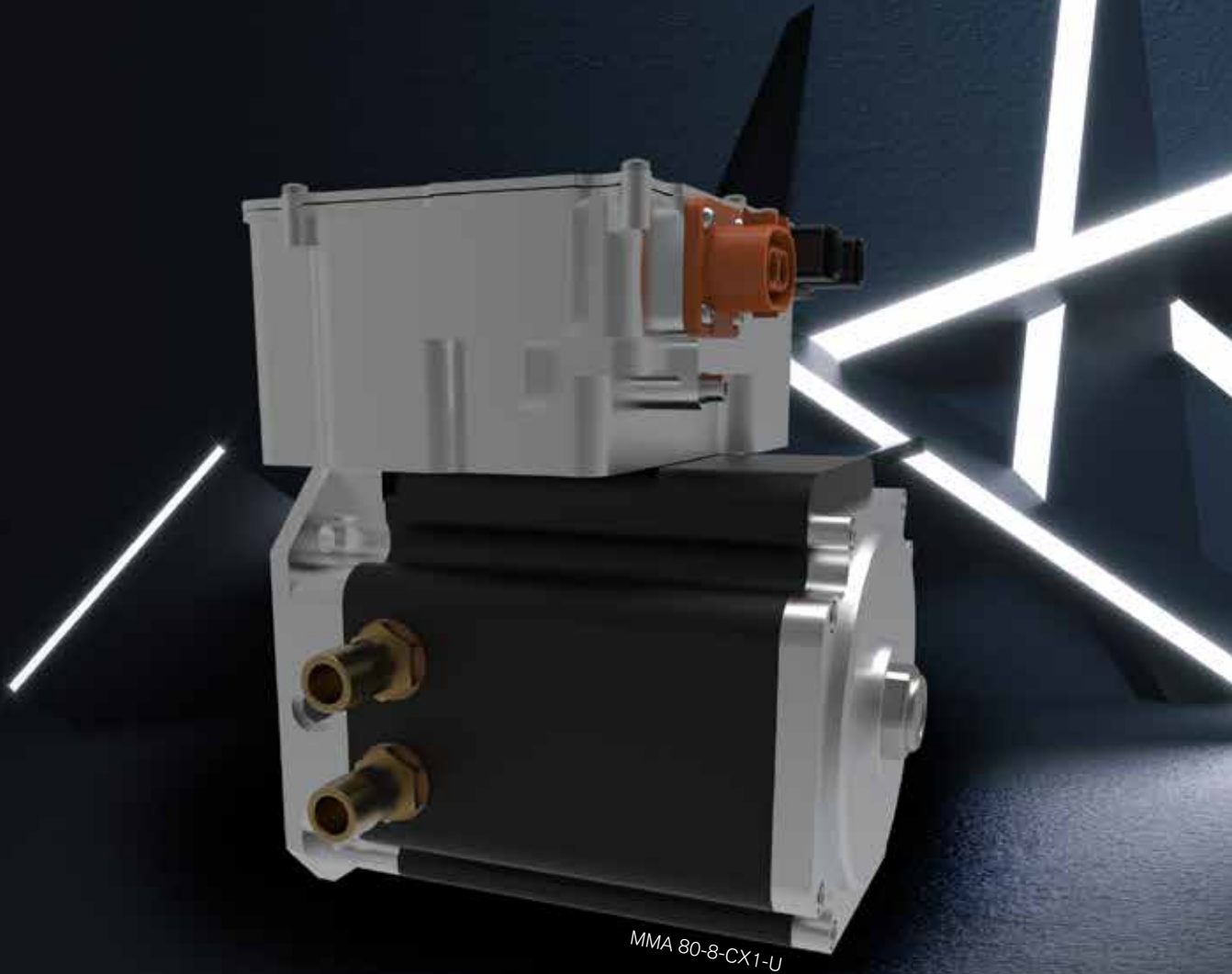


# SMART ALL IN ONE ANTRIEBSSYSTEME FÜR MOBILE & STATIONÄRE ANWENDUNGEN



MMA 80-8-CX1-U

## MMA 80 READY 2 USE ELEKTROMOTOREN SERIE

- Drehzahlvariable Permanentmagnet-Synchronmotoren
- Integrierter Umrichter
- Kompakte Bauweise & geringes Gewicht
- Geräusch- & vibrationsarm
- Hohe Leistungsdichte & Effizienz (Motoren mit 92-94%)
- Flüssiggekühlt (Wasser/Glykol oder Öl)
- Einsetzbar in On-/Off-Road sowie in stationären Anwendungen
- Frei im Fahrzeug platzierbar & wartungsfrei

# MAXIMALE LEISTUNG IN KLEINSTEN DIMENSIONEN



MOTEG Elektromotoren wurden speziell für mobile Anwendungen entwickelt und bieten das Optimum in Bezug auf Leistung, Größe, Gewicht, Geräusch, Effizienz und Kosten. Im Vergleich zu herkömmlichen Norm-Asynchronmotoren sind die Motoren der MMA-Serie bis zu 6-mal leichter, 75% kürzer und bis zu 3 Baugrößen kleiner. In Kombination mit dem speziell für den mobilen Einsatz entwickelten neuen MOTEG HV Umrichter, eignen sie sich optimal als „electro Mechanical Power Take Off (eMPTO)“ und zum Antrieb von zum Beispiel Hydraulikpumpen in Nutzfahrzeugen.

- All in One Plug & Play: HV Umrichter / HV Motor / Control Software
- Integrierter Umrichter ⇒ kein DC/DC-Wandler, keine AC-Motorkabel
- Versorgungsspannung Batterie (DC nominal): 300 V - 800 V
- High Voltage Interlock (HVIL)
- CAN 2.0B/J1939 Kommunikation mit UDS (optional)
- Cybersecurity & funktionale Sicherheit Ready
- Maximales Drehmoment über großen Drehzahlbereich
- Kundenspezifische Wellen- & Flanschausführung sowie Kühlmittelanschlüsse
- IP 67 Schutzart

Produkt Name	Spannung [V <sub>DC</sub> ]	Leistung [kW]	Nenn-/Max Drehmoment [Nm]	Nenn-/Max Drehzahl [min <sup>-1</sup> ]	Abmaße (LxBxH) [mm]	Gewicht [kg]
MMA 80-8-AA1-U	560-800	5,2	16,5 / 21,5	3000 / 3800	217 x 223 x 251	11,6
MMA 80-8-AC1-U	325-400	5,2	16,5 / 21,5	3000 / 3800	217 x 223 x 251	11,6
MMA 80-8-BA1-U	560-800	4	25,5 / 41,5	1500 / 1500	217 x 223 x 251	14
MMA 80-8-BC1-U	560-800	7,9	25 / 41,5	3000 / 3000	217 x 223 x 251	14
MMA 80-8-BC1-U	325-400	4	25,5 / 41,5	1500 / 1500	217 x 223 x 251	14
MMA 80-8-BD1-U	325-400	7,9	25 / 41,5	3000 / 4000	217 x 223 x 251	14
MMA 80-8-CA1-U	560-800	10	32 / 67,5	3000 / 4000	257 x 223 x 251	17
MMA 80-8-CB1-U	325-400	10	32 / 52,5	3000 / 4000	257 x 223 x 251	17