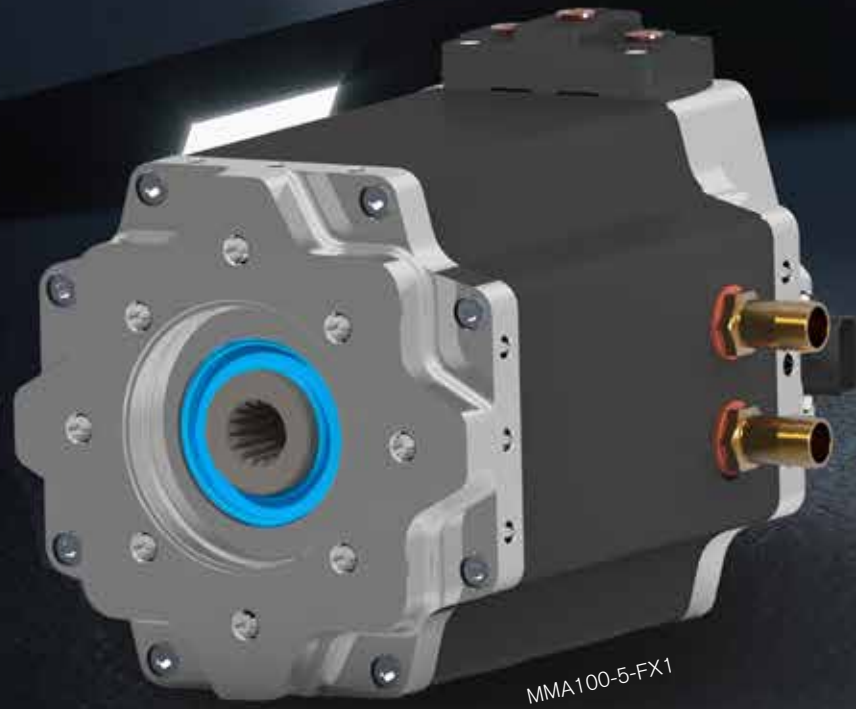


# ELEKTROMOTOREN FÜR MOBILE & STATIONÄRE ANWENDUNGEN



## MMA 100 KOMPAKT und LEISTUNGSSTARK

- Drehzahlvariable Permanentmagnet-Synchronmotoren
- Hoch- und Niedervolt-Spannung
- Kompakte Bauweise & geringes Gewicht
- Geräusch- & vibrationsarm
- Hohe Leistungsdichte & Effizienz (Motoren mit 94-96%)
- Flüssiggekühlt (Wasser/Glykol oder Öl)
- Einsetzbar in On-/Off-Road sowie stationären Anwendungen
- Frei im Fahrzeug platzierbar & wartungsfrei

# MAXIMALE LEISTUNG IN KLEINSTEN DIMENSIONEN



MOTEG Elektromotoren wurden speziell für mobile Anwendungen entwickelt und bieten das Optimum in Bezug auf Leistung, Größe, Gewicht, Geräusch, Effizienz und Kosten. Im Vergleich zu herkömmlichen Norm-Asynchronmotoren sind die Motoren der MMA-Serie wesentlich kompakter und effizienter. In Kombination mit dem speziell für den mobilen Einsatz entwickelten neuen HV- und LV-Umrichter der Poclain-Gruppe, eignen sie sich optimal als „electro Mechanical Power Take Off (eMPTO)“ und zum Antrieb von zum Beispiel Hydraulikpumpen oder Lüftern in Nutzfahrzeugen.

- Hohe Leistungs- und Drehmomentdichte
- Betrieb mit HV/LV Frequenzumrichter ⇒ kein DC/DC Wandler notwendig
- Versorgungsspannung Batterie (DC nominal): 48 V - 800 V
- Rotor Positionssensor (Sin/Cos-Encoder)
- High Voltage Interlock (HVIL)
- Maximales Drehmoment über großen Drehzahlbereich
- Standard SAE und kundenspezifische Wellen- und Flanschausführungen sowie Kühlmittelanschlüsse
- Standard Automotive Elektroanschlüsse
- IP 67 Schutzart

Produkt Name	Motor Leistung [kW]	Spannung [VAC/VDC]	Nenn-/Max Drehzahl [min <sup>-1</sup> ]	Nenn-/Max Drehmoment [Nm]	Nenn-/Max Strom [ARMS]	Abmaße (LxBxH) [mm]	Gewicht [kg]
MMA 100-5-DH1	10,5 19,4	34/48 68/96	1500/6000 3000/6000	67/132 62/132	237/650	250 x 213 x 204	21,5
MMA 100-5-DA1	18,5	34/48	3000/6000	59/120	358/950	250 x 213 x 204	21,5
MMA 100-5-DK1	9,4	68/96	1500/6000	59/126	100/250	250 x 213 x 204	21,5
MMA 100-5-DN1	18,8	230/330	3000/6000	60/107	59/129	250 x 213 x 204	21,5
MMA 100-5-DO1	9,4	400/565	1500/6000	60/140	20/56	250 x 213 x 204	21,5
MMA 100-5-DC1	13,2 19,4	230/230 400/565	1500/6000 3000/6000	64/122 62/122	38/85	250 x 213 x 204	21,5
MMA 100-5-EG1	13,6 24,9	34/48 68/96	1500/6000 3000/6000	86/148 79/148	248/544	275 x 213 x 204	25
MMA 100-5-EA1	22,1	34/48	3000/6000	70/130	450/1140	275 x 213 x 204	25
MMA 100-5-EK1	12,5	68/96	1500/6000	80/129	130/276	275 x 213 x 204	25
MMA 100-5-EM1	25,1	230/330	3000/6000	80/138	77/176	275 x 213 x 204	25
MMA 100-5-EN1	12,5	400/565	1500/6000	80/130	22/47	275 x 213 x 204	25
MMA 100-5-EC1	13 25	230/230 400/565	1500/6000 3000/6000	83/150 79/150	53/111	275 x 213 x 204	25
MMA 100-5-FA1	16,5 30,1	34/48 68/96	1500/6000 3000/6000	105/173 96/173	364/630 368/630	300 x 213 x 204	28,7
MMA 100-5-FC1	24,8	34/48	3000/6000	79/160	450/1160	300 x 213 x 204	28,7
MMA 100-5-FL1	16,5	68/96	1500/6000	105/153	170/327	300 x 213 x 204	28,7
MMA 100-5-FN1	31,4	230/330	3000/6000	100/158	95/200	300 x 213 x 204	28,7
MMA 100-5-FO1	15,7	400/565	1500/6000	100/160	29/62	300 x 213 x 204	28,7
MMA 100-5-FE1	15,2 28,2	230/330 400/565	1500/6000 3000/6000	97/200 92/200	55/111	300 x 213 x 204	28,7
MMA 100-5-GI1	14,6 33,6	34/48 68/96	1500/6000 3000/6000	93/175 107/175	328/650 401/650	325 x 213 x 204	32,3
MMA 100-5-GO1	18,8	68/96	1500/6000	120/190	185/376	325 x 213 x 204	32,3
MMA 100-5-GB1	37,7	230/330	3000/6000	120/220	112/270	325 x 213 x 204	32,3
MMA 100-5-GR1	18,8	400/565	1500/6000	120/220	40/75	325 x 213 x 204	32,3
MMA 100-5-GF1	19 35,8	230/230 400/565	1500/6000 3000/6000	122/213 114/213	77/155	325 x 213 x 204	32,3